

CPD30/35-ALJ2-IL LI-ION FORKLİFT

Makine Modeli	CPD30/35-ALJ2-IL
Makine Tipi	LI-ION Forklift
Motor Gücü (kW)	11 AC
Akü Voltajı (V/Ah)	80/202
Kaldırma Kapasitesi (kg)	3000/3500
Yük Merkezi (mm)	500
Asansör Tipi	Tripleks
Kaldırma Yüksekliği (mm)	4500
Asansör Kapalı Yüksekliği (mm)	2165/2315
Çatal Boyutları (mm)	45/50x122x1220
Makine Uzunluğu (mm) (Çatal hariç)	2680/2685
Ön Lastik Ölçüsü	28x9-15-14PR
Arka Lastik Ölçüsü	6.50-10-10PR
Dönüş Yarıçapı (Wa) (mm)	2460
Yürüyüş Motoru	Hangcha
Yürüyüş Dişli Grubu	Hangcha
Elektronik Kart Üreticisi	Jiachen
Paletten Palete Dönme Mesafesi (Ast) (800x1200mm Palet) (mm)	4337.5/4342.5



Standart Özellikler

• Tripleks asansör	✓
• Çatal ve çatal taşıyıcı	✓
• Yük korkuluğu	✓
• Üç yollu valf	✓
• Kontak anahtarı	✓
• Hız modu seçimi	✓
• Ses seviyesi düşük hidrolik pompa	✓
• Dikiz ayna	✓
• Çok fonksiyonlu renkli gösterge	✓
• Standart lityum akü	✓
• Damgalı yan panel ve kaput	✓
• Acil stop şalteri	✓
• Standart koltuk	✓
• El freni	✓
• Geri ikaz kornası	✓
• Led far-sinyal lambası-stop lambası	✓
• Çeki demiri	✓
• Sağ ve sol dikiz aynaları	Opsiyon
• Farklı uzunluklarda çatallar	Opsiyon
• Geri far ve tepe lambası	Opsiyon
• Kabin ve ısıtıcı	Opsiyon
• Çeşitli ataşmanlar	Opsiyon
• Dolgu lastik	Opsiyon



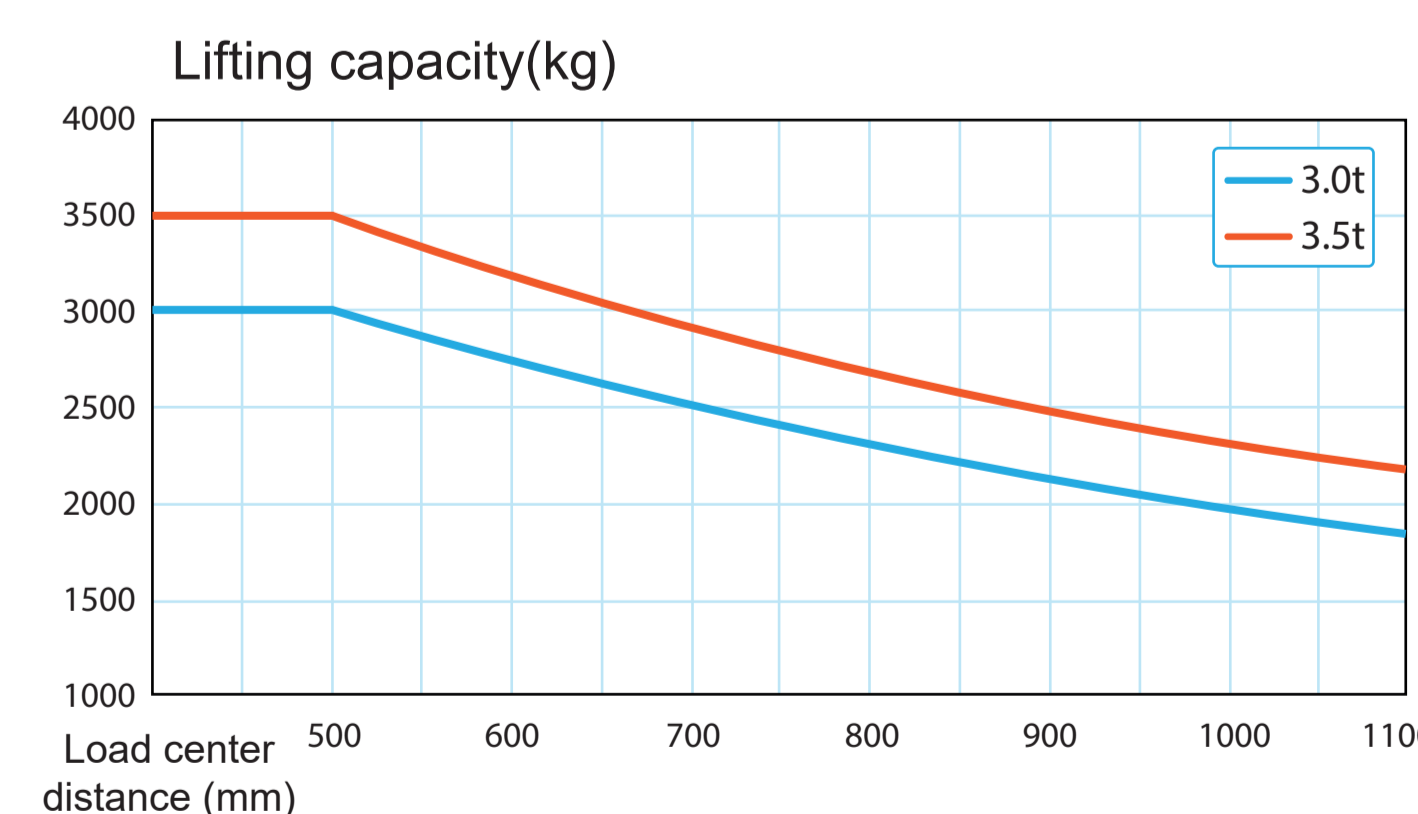
ÇOK FONKSİYONLU ZARİF RENKLİ GÖSTERGE



CATL MARKA AKÜ



KONFORLU KULLANIM ALANI



YÜK DİYAGRAMI



MAKLIFTSAN İŞ MAKİNALARI

SANAYİ YEDEK PARÇA VE SERVİSİ TİCARET A.Ş.

Adres: Cumhuriyet Mah. Yakacık D-100 Kuzey Yanyol No:9
PK: 34876 Kartal / İstanbul Tel.: 444 65 53